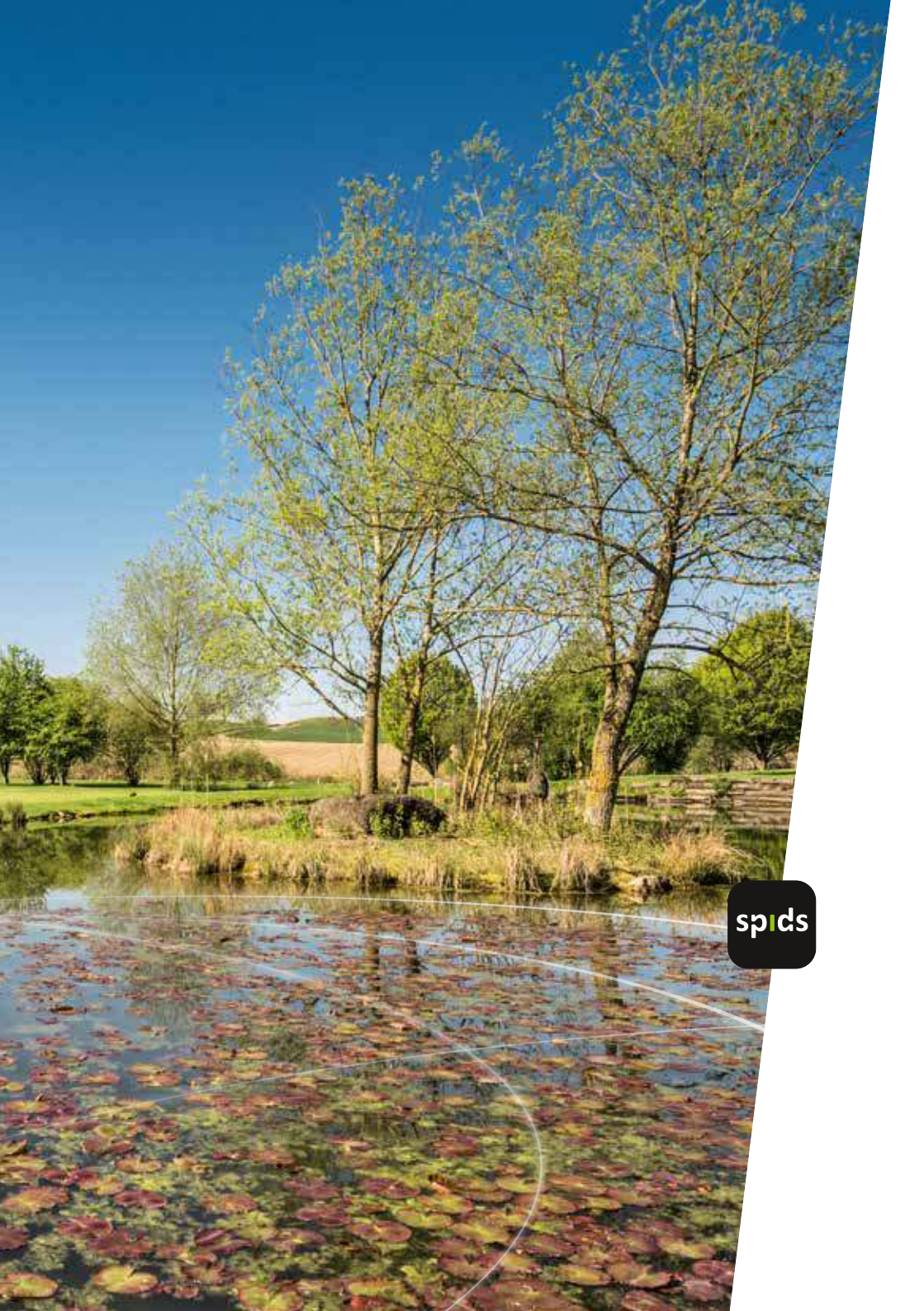


ERDGAS UND BIOGAS

Die effiziente und natürliche Energie





spids



Roland Bürgy

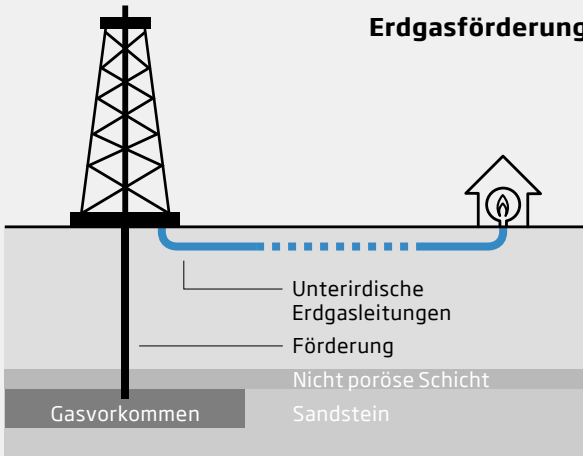
Leiter Verkauf & Marketing

GROUPE E CELSIUS

Das dynamische Unternehmen Groupe E Celsius bietet eine vollständige Leistungspalette im Bereich der Energieversorgung an. Unser innovatives Lösungsangebot sorgt für Wärme, Komfort und Mobilität. Dank der grossen Erfahrung unserer Mitarbeiter stellt Groupe E Celsius effiziente, kundenorientierte und bedarfsgerechte Lösungen für alle Situationen (wirtschaftlich und geografisch) bereit. Um der steigenden Nachfrage nach günstiger und umweltschonender Energie gerecht zu werden, wird das Erdgasnetz jedes Jahr um 50 Kilometer erweitert und verdichtet.



Erdgasförderung





Anwendung

- Heizung
- Warmwasser
- Kochen
- Kühlen
- Stromerzeugung
- Mobilität

Kurz und knapp

- Zuverlässig und sicher
- Garant für Komfort und Weiterentwicklung
- Reserven für weitere 150 Jahre
(187 100 Milliarden Kubikmeter)
- Geografisch weit verteilt
- Terminmarkt (langfristige Verträge) und Spotmarkt

Versorgungssicherheit

- Versorgungsgarantien
- Gut ins EU-Transportsystem integriert
- Diversifizierte Quellen
- Reverseflow über Transitgas-Leitung in Arbeit





ERDGAS

Erdgas ist ein fossiler Brennstoff. Er besteht aus einer Mischung aus Kohlenwasserstoffen, die gasförmig oder flüssig in porösem Gestein vorkommen.

Unter Luftausschluss, hoher Temperatur und grossem Druck im Erdinnern begannen die Überreste organischer Stoffe (Plankton und Algen) auf dem nicht besonders tiefen prähistorischen Meeresboden zu gären. Bei diesem langwierigen Prozess entstanden Kohlenwasserstoffe, darunter auch Erdgas (Methan CH_4).

Erdgas hat von allen fossilen Energieträgern den tiefsten Kohlenstoff- (C) und den höchsten Wasserstoffgehalt (H). Bei der Verbrennung von Erdgas werden deshalb rund 25% Kohlendioxyd (CO_2) weniger erzeugt als bei jener von Heizöl mit gleichem Energiegehalt.

Ökologische Vorteile von Erdgas

- Kein Verarbeitungsprozess
- Unterirdischer Transport, kein Schwerverkehr
- Ungiftig
- Praktisch schwefelfrei
- Frei von gebundenem Stickstoff
- Geringe CO_2 -Emissionen
- Kein Staub, kein Russ, keine Schwermetalle und keine Abfallstoffe
- Mit erneuerbaren Energien kombinierbar

Wirtschaftliche Vorteile

- Energiesparend aufgrund der eingesetzten Kondensations- und Modulationstechniken und der Wärmerückgewinnung
- Platzsparende Geräte
- Keine Lagerkosten, keine Tanks erforderlich
- Einfach einstellbar
- Geringe Wartungs- und Unterhaltskosten
- Kompetente und zuverlässige Partner

KOMBINATION MIT ERNEUERBAREN ENERGIEN

Fernwärme (FW)

Erdgas und Biogas sind Ergänzungs- und Ersatzenergien für Fernwärmanlagen.

Wärme-Kraft-Kopplungen (WKK) und Blockheizkraftwerke (BHKW)

Anlagen, die gleichzeitig Strom und Wärme produzieren – zum Heizen, für Warmwasser, für Prozesse oder zum Kühlen.

Sonnenenergie

Die Kombination von Erdgas und Sonnenenergie ist in unseren mässig besonnten Regionen ein hervorragender Kompromiss. Erdgasheizungen kommen zum Beispiel bei bedecktem Himmel zum Einsatz.

Minergie-Bauten

Sie lassen sich bestens mit Erdgas realisieren. Im Idealfall wird der Mehrbedarf an Strom für die Komfortlüftung mit Erdgas oder mit erneuerbaren Energien erzeugt.

Informationen

Als erneuerbare Energien oder regenerative Energien werden Energieträger bezeichnet, die im Rahmen des menschlichen Zeithorizonts praktisch unerschöpflich zur Verfügung stehen oder sich verhältnismässig schnell erneuern. Der Begriff erneuerbare Energien ist nicht im streng physikalischen Sinne zu verstehen, denn Energie lässt sich nach dem Energieerhaltungssatz weder vernichten noch erschaffen, sondern lediglich in verschiedene Formen überführen.

(Quelle: Wikipedia)





VOM HEIZÖL ZUM ERDGAS

Erdgas hat viele Vorteile. Es ist weniger umweltverschmutzend und muss nicht gelagert werden. Wohneigentümer, die in der Nähe eines Erdgasnetzes ein Haus besitzen, können diese in vieler Hinsicht vorteilhafte Energie unkompliziert nutzen und so auch ihren ökologischen Fussabdruck reduzieren.

Informationen

Unter dem ökologischen Fussabdruck wird die Fläche auf der Erde verstanden, die notwendig ist, um den Lebensstil und Lebensstandard eines Menschen (unter den heutigen Produktionsbedingungen) dauerhaft zu ermöglichen. Das schliesst Flächen ein, die zur Produktion von Kleidung und Nahrung oder zur Bereitstellung von Energie, aber zum Beispiel auch zur Entsorgung von Müll oder zum Binden des durch menschliche Aktivitäten freigesetzten Kohlenstoffdioxids benötigt werden. Die Werte werden in globalen Hektaren pro Person und Jahr angegeben.

(Quelle: Wikipedia)

ANSCHLUSSMÖGLICHKEITEN

Gruppe E Celsius bietet Ihnen zwei Möglichkeiten, sich an das Erdgasnetz anzuschliessen.

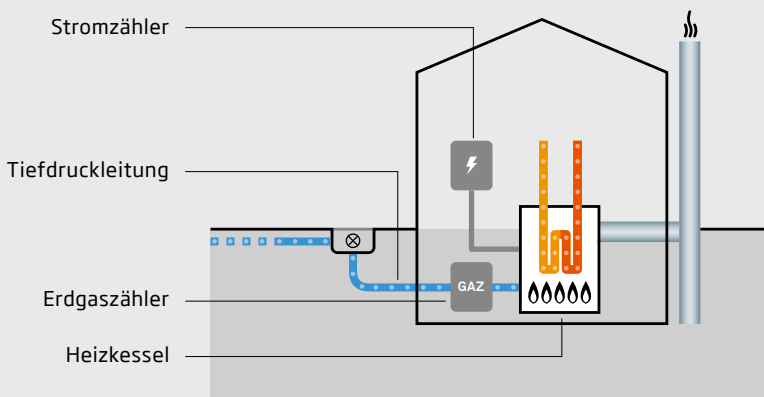
Kompletter Anschluss

Die Erdgas-/Biogasleitungen werden bis zum Gebäude verlegt und sind im Hinblick auf einen künftigen Einsatz betriebsbereit.

Anschluss mit Inbetriebnahme

Nach den Anschlussarbeiten sowie der Einrichtung der Anlage durch einen Heizungsmonteur installiert ein zertifizierter Servicetechniker den Zähler für die Inbetriebnahme der Anlage.

Bei der Festlegung des Leitungsverlaufs achtet Gruppe E Celsius darauf, ökologisch besonders empfindliche Zonen so weit wie möglich zu umgehen oder in unterirdischen Stollen zu durchqueren. Grosses Gewicht wird auf den Schutz der Böden gelegt. Nach den Arbeiten wird das Grundstück wieder in seinen ursprünglichen Zustand gebracht. Das Netz von Gruppe E Celsius besteht aus Mittel- und Tiefdruckleitungen, sodass keine grossen Baumaschinen zum Einsatz kommen und auch keine aufwendigen Arbeiten nötig sind.



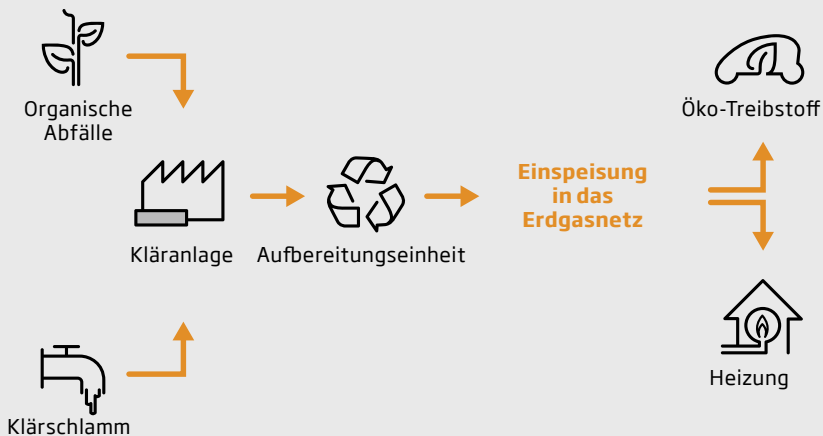


BIOGAS

Die saubere und natürliche Energie

Biogas entsteht durch die Gärung von Bioabfall (pflanzliche Abfälle, Klärschlamm). Es wird aufbereitet und odorisiert, damit es ins Netz eingespeist werden kann.

Die 1,4 Millionen pro Jahr produzierten Kubikmeter Biogas werden in einem speziellen Verfahren von CO_2 , Schwefel und Wasser getrennt, sodass sie einen Methangehalt von knapp 96% erreichen. Biogas aus der Abwasserreinigungsanlage (ARA) von Freiburg hat die gleichen Eigenschaften wie Erdgas. Im Auftrag der Oberzolldirektion (OZD) betreibt der Verband der Schweizerischen Gasindustrie (VSG) eine Clearingstelle, die alle Einspeisungen und Entnahmen von Biogas im Erdgasversorgungsnetz erfasst.





spids

Einspeisung von Biogas ins Netz

Der Anteil der Biogaseinspeisung für die Heizung oder das Warmwasser kann frei gewählt werden.

Biogas und Mobilität

Treibstoff (NGV) kann neu mit einem Anteil von 25%, 50% oder sogar 100% Biogas bezogen werden. Der Mindestgehalt von Erdgas in NGV beträgt 10%.

Laden Sie die Gratis-App SPIDS herunter und
entdecken Sie die erweiterte Realität dieser Broschüre.



Groupe E Celsius AG

Route de Chantemerle 1 | T 026 352 68 00 | www.celsius.ch
1763 Granges-Paccot | info@celsius.ch